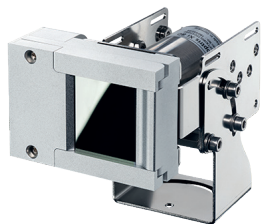


Аксессуары для инфракрасных камер Optris серии Xi

КОМБИНИРУЕМЫЕ ЗАЩИТНЫЕ УСТРОЙСТВА



ЛАМИНАРНЫЙ ВОЗДУХООБДУВ

- ▶ Специальное защитное приспособление, применяемое в грязных и пыльных зонах предназначено для защиты оптики
- ▶ Может использоваться в сочетании с защитным кожухом с охлаждением для обеспечения надежного измерения температуры

Ламинарный воздухообдув (**ACXIAPL**)
+ Монтажный кронштейн (**ACXIAPLAB**)



ЗАЩИТНЫЙ КОЖУХ С ОХЛАЖДЕНИЕМ

Cooling Jacket

- ▶ Прочный корпус с водяным охлаждением позволяет использовать инфракрасные камеры серии Xi в среде до 250°C
- ▶ Также доступны соответствующие высокотемпературные кабели (**ACXIW**)



КОЖУХ С ЗАЩИТНЫМ ЗАТВОРОМ Optris Xi

- ▶ Специально разработанная система для мониторинга температуры при эксплуатации 24/7 в тяжелых промышленных условиях.
- ▶ В комплект входят система водяного охлаждения, ламинарный воздухообдув и затвор.
- ▶ Применяется при температуре окружающей среды до 250 °C.

ВОЗМОЖНОСТИ РАСШИРЕНИЯ



ПРОМЫШЛЕННЫЙ ИНТЕРФЕЙС (PIF) ДЛЯ СЕРИИ Xi

- ▶ Для Xi 400: 3 выхода аналог. сигнализации, 2 аналоговых входа, 1 цифровой вход, 3 реле сигнализации
- ▶ Для Xi 80/410: 3 выхода аналог. сигнализации, 3 входа аналог. цифровой, 3 реле сигнализации
- ▶ Изоляция по действующему значению напряжения 500 В переменного тока между камерой и технологическим процессом
- ▶ Отдельный выход реле самодиагностики
- ▶ Мониторинг технического состояния камеры Xi, подключение соединительных кабелей, ПО PIX Connect
- ▶ Для Xi 80/410: расширение до 3 PIF

Xi 80: **ACXIPIFCBx***

Xi 400/410: **ACPIPIFMCBx***

*для кабелей разной длины



USB-СЕРВЕР GIGABIT 2.0 ДЛЯ Xi 400

- ▶ Скорость передачи данных: 1.5/12/480 Мбит/с
- ▶ Полная поддержка протоколов TCP/IP, включая маршрутизацию и DNS
- ▶ Режим передачи данных через USB: изохронный
- ▶ Подключение к сети через Gigabit Ethernet
- ▶ Два независимых USB-разъема
- ▶ Питание через PoE или внешний источник 24–48В пост. тока
- ▶ Гальваническая развязка 500В, действующее значение (сетевое подключение)
- ▶ Удаленная настройка с помощью Web Based Management (**ACPIUSBSGB**)



НАРУЖНЫЙ ВСЕПОГОДНЫЙ ЗАЩИТНЫЙ КОЖУХ

- ▶ Степень защиты от воздействия окружающей среды IP 66
- ▶ Дополнительная манжета для очистки воздуха позволяет непрерывную работу в пыльной и влажной среде
- ▶ Нагревательный элемент и встроенный вентилятор обеспечивают круглосуточную работу при температуре от -40°C до 50°C
- ▶ Установка USB-сервера Gigabit 2.0 и промышленный технологический интерфейс для интеграции в системы управления на больших расстояниях вне помещений

(**ACXIOPH24**)